

ANEXO N° 5



Colección de Datos Mediante Aplicación de Celular

Documento al que pertenece: *ITM. 118 Trabajos de Análisis de Riesgos de Ductos Expuestos a Geopeligros*

Revisión 0

Vigente desde: 31.03.2023

Página: 1/ 7

UTILIZACIÓN DEL USO DE ARCGIS COLLECTOR

Se debe tomar en cuenta que todos los datos se encuentran apuntando a un servidor de pruebas, no a datos reales.

1. PREPARACIÓN**1.1 Descargar la aplicación:**

Ingresa a Play Store y descarga la aplicación ArcGIS Field Maps.



1.2 Click en Iniciar sesión con ArcGIS Enterprise, loguearse al portal con la siguiente dirección: <https://gis.ypfbtransporte.com.bo/portal>



ANEXO N° 5



Colección de Datos Mediante Aplicación de Celular

Documento al que pertenece: ITM. 118 Trabajos de Análisis de Riesgos de Ductos Expuestos a Geopeligros

Revisión 0

Vigente desde: 31.03.2023

Página: 2/7

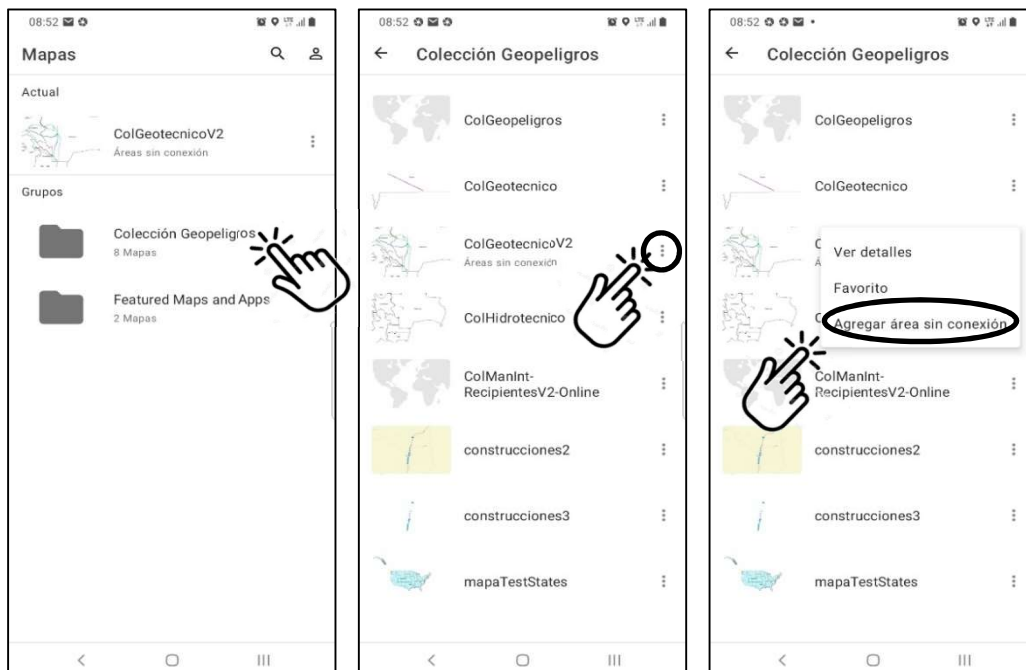
1.3 Introducir el nombre de usuario y contraseña de Windows

De la forma: ypfbtr\{usuario}. Ejm: *ypfbtr\fcparada*



1.4 Descargar el mapa:

Seleccionar la carpeta, ubicar el mapa requerido y luego seleccionamos la opción de área sin conexión.



ANEXO N° 5



Colección de Datos Mediante Aplicación de Celular

Documento al que pertenece: ITM. 118 Trabajos de Análisis de Riesgos de Ductos Expuestos a Geopeligros

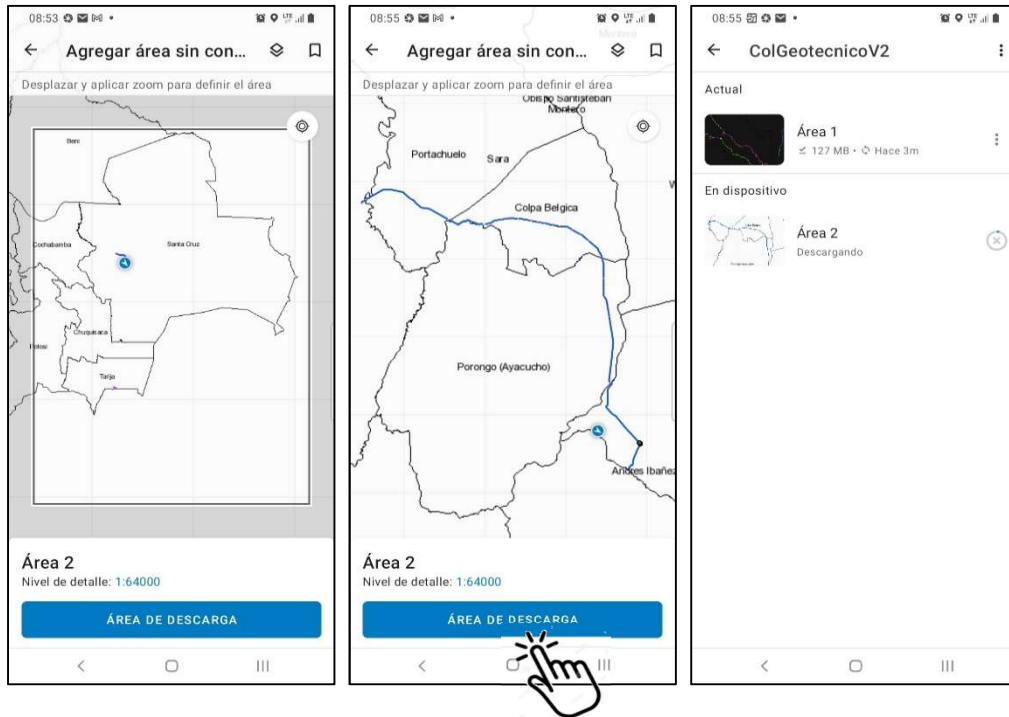
Revisión 0

Vigente desde: 31.03.2023

Página: 3/ 7

1.5 Descargar el mapa:

Seleccionar el área de trabajo, donde cubra los ductos a relevar.

**2. CAPTURA Y EDICIÓN DE DATOS****2.1 Capturar datos:**

Podemos observar el área descargada. En caso de que el área sea insuficiente es posible volver a descargar otra área sin problemas. Con la salvedad de sincronizar sus datos.



ANEXO N° 5



Colección de Datos Mediante Aplicación de Celular

Documento al que pertenece: ITM. 118 Trabajos de Análisis de Riesgos de Ductos Expuestos a Geopeligros

Revisión 0

Vigente desde: 31.03.2023

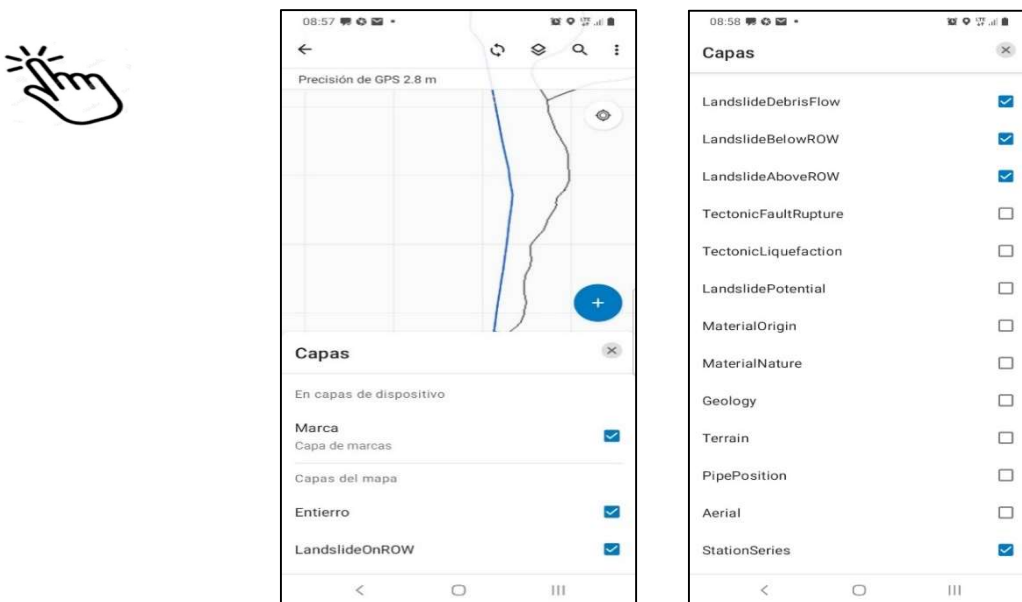
Página: 4/ 7

2.2 Capturar datos:


Gestionar las capas nos ayuda a visualizar mejor los datos que deseamos coleccionar. Pulsando el icono

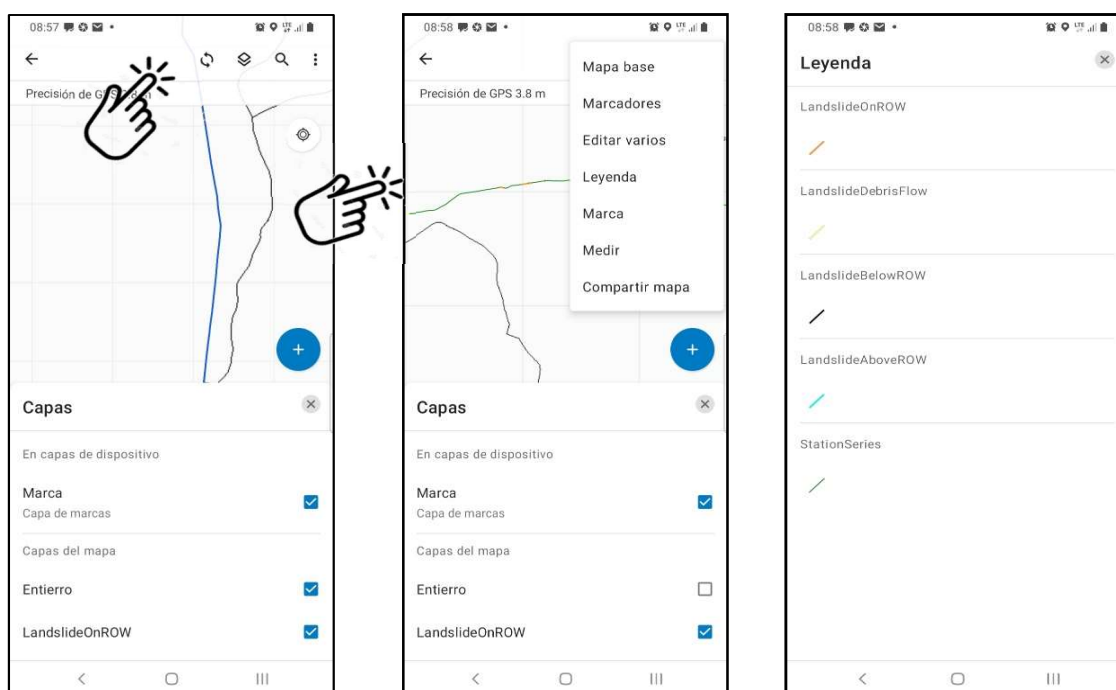


. Se abre un menú desplegable donde podemos definir que capas habilitar o deshabilitar.



2.3 Capturar datos:

Es posible igualmente visualizar la leyenda de los datos que estamos visualizando. Debemos pulsar en el icono . Esto nos muestra los símbolos correspondiente a cada capa.



ANEXO N° 5



Colección de Datos Mediante Aplicación de Celular


Documento al que pertenece: ITM. 118 Trabajos de Análisis de Riesgos de Ductos Expuestos a Geopeligros

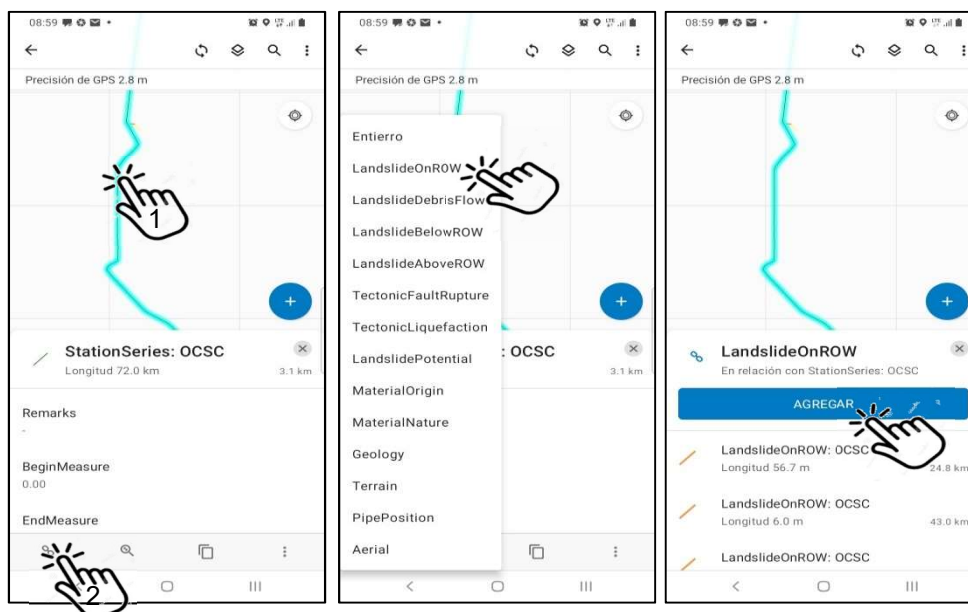
Revisión 0

Vigente desde: 31.03.2023

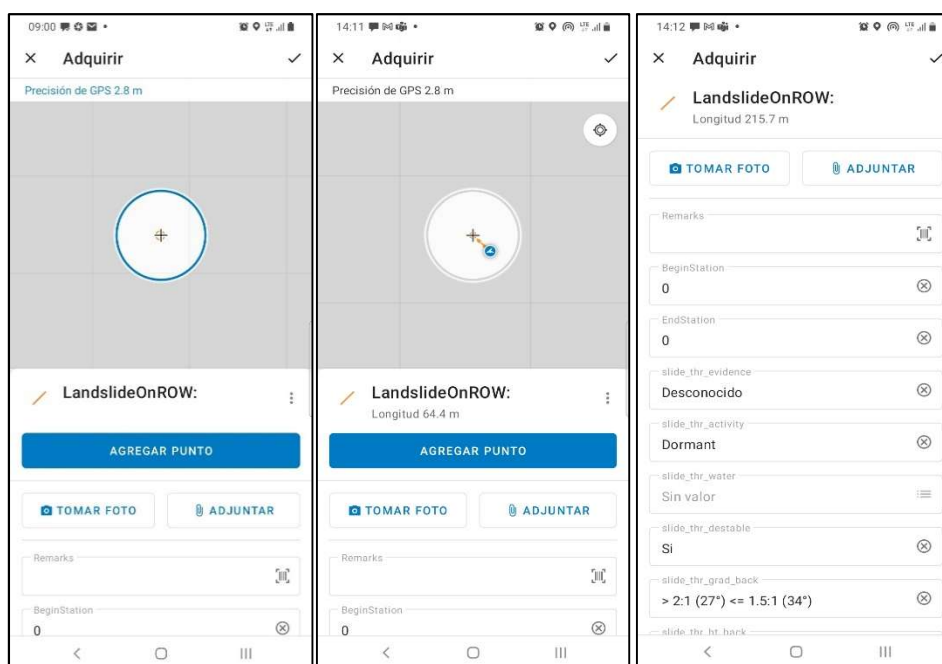
Página: 5/7

2.4. Capturar datos:

El primer paso para coleccionar datos es seleccionar la línea a la cual vamos a cargar los datos. Seguidamente pulsamos en el icono  y luego seleccionamos el que entidad deseamos añadir. Finalmente pulsamos en agregar para que se genere el evento.

**2.5 Capturar datos:**

Para entidades lineales es necesario cargar dos puntos (punto inicio y punto fin). Inicialmente crea la entidad en la ubicación actual, luego es necesario desplazarse en el sentido de las progresivas para agregar el siguiente punto. Luego se procede a llenar los datos.



ANEXO N° 5



Colección de Datos Mediante Aplicación de Celular

Documento al que pertenece: ITM. 118 Trabajos de Análisis de Riesgos de Ductos Expuestos a Geopeligros

Revisión 0

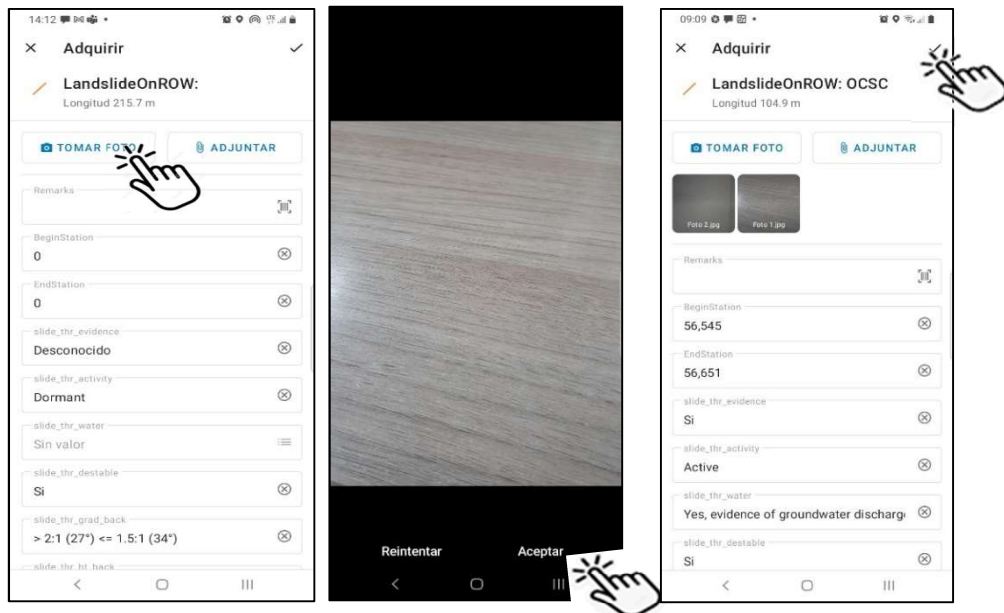
Vigente desde: 31.03.2023

Página: 6/7

2.6 Capturar datos:

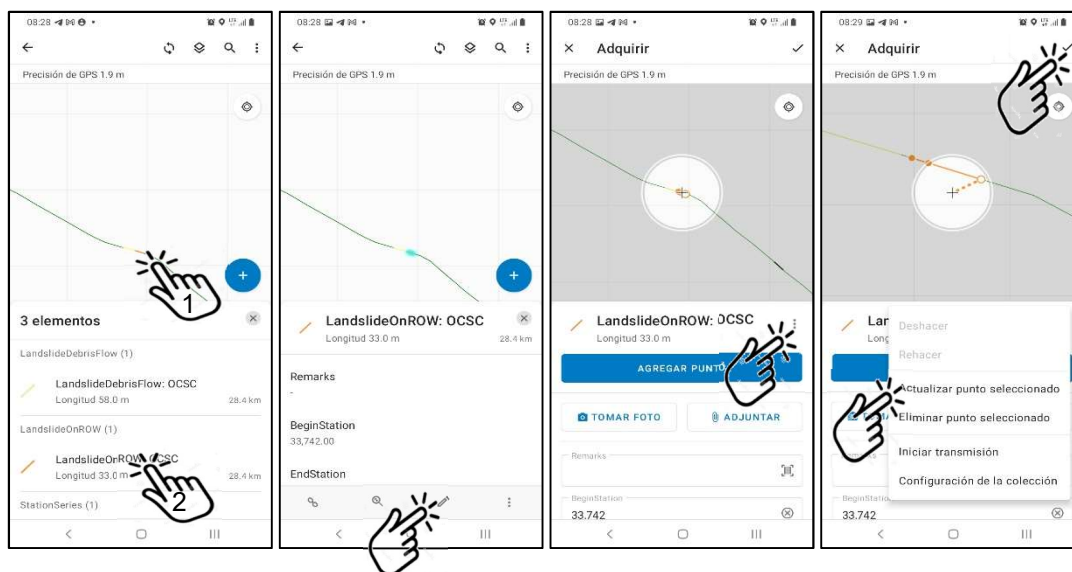
Una vez llenados los datos correctamente es posible adicionar fotografías. Luego de tomarla, si está conforme pulsamos aceptar caso contrario pulsamos en reintentar para realizar una nueva toma. Si requerimos adicionar más fotos repetimos los pasos anteriores. Una vez finalizado pulsamos el icono

✓ para guardar los datos.



2.7 Edición de datos

Pulsamos en la pantalla la ubicación del evento que deseamos modificar, luego nos muestra los eventos que se encuentran disponibles. Posteriormente pulsamos en el icono ✎ y realizamos la modificación. De igual manera es posible modificar la geometría del evento pulsando ⋮. Una vez finalizado pulsamos el icono ✓ para finalizar la edición.



ANEXO N° 5



Colección de Datos Mediante Aplicación de Celular


Documento al que pertenece: ITM. 118 Trabajos de Análisis de Riesgos de Ductos Expuestos a Geopeligros

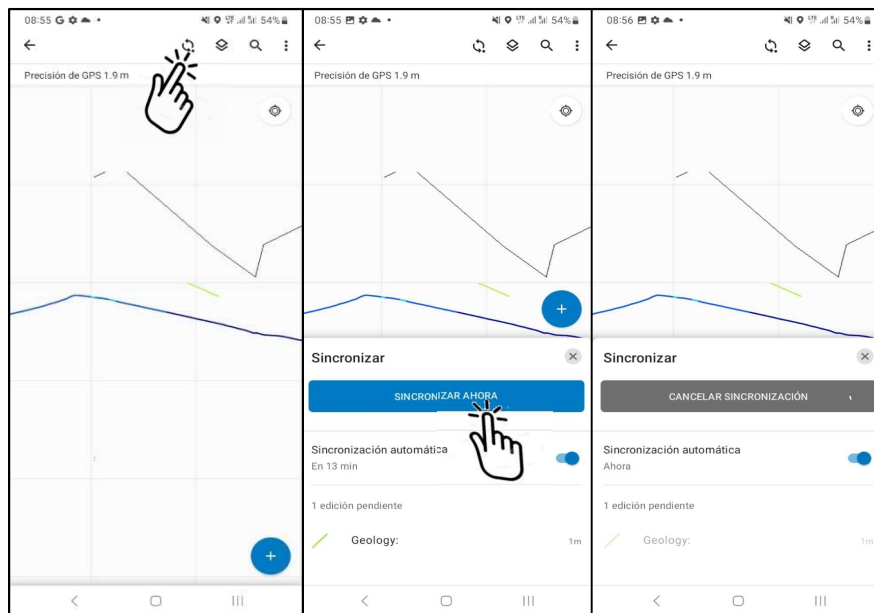
Revisión 0


Vigente desde: 31.03.2023

Página: 7/7

3. SINCRONIZACIÓN**3.1 Sincronización de datos (opción 1):**

Una vez colectados los datos, tenemos dos opciones para sincronizar los datos. Primeramente tenemos la opción de sincronización en la pantalla pulsando el icono , luego pulsamos en “SINCRONIZAR AHORA” y finalmente esperamos a que concluya la sincronización de los datos colectados. Es importante recomendar que se realice esta actividad todos los días al finalizar la jornada de colección.

**3.2 Sincronización de datos (opción 2):**

Para la otra opción debemos abrir el mapa descargado, donde se observan las áreas sin conexión, luego pulsamos en el icono  y luego pulsamos “Sincronizar”. Es importante recomendar que se realice esta actividad todos los días al finalizar la jornada de colección.

